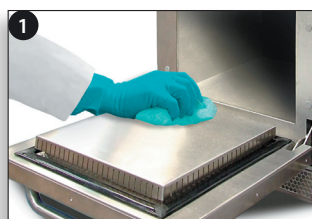
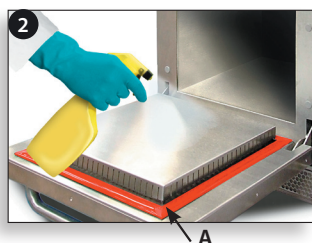


RENGØRING AF OVNE

1. Fjern spild med engangspapirservietter. Fjern madpartikler fra mellemrummet mellem ovngulvet og indersiden af frontlågen ved hjælp af en ren, tør børste.



2. Bær beskyttende gummihandsker og beskyttelsesbriller, spray omhyggeligt ikke-kaustisk ejermærkevare ovnrens på den indvendige sider af ovnen undtagen lågetætningen (A).



Spray IKKE direkte ind i ventilationsåbningen bag i ovnen

3. Lad sidde i 10 minutter for åben ovnlåge, hvis der er vanskelige pletter.



Brug en ikke-slibende nylonsvamp til at rengøre alle ovnrummet, loft og inderside af lågen. Skrub ikke dørtætningen eller anvendt metalliske skrubbere.



4. Vask med en ren klud og masser af rent, varmt vand og tør af med en ny ren klud eller papirhåndklæde.

Sæt alle rengjorte ovndele på plads.

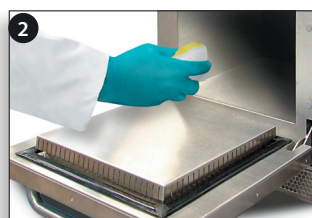
Luk ovnlågen og tør ovenens yderside af med en fugtig klud.

ANVEND OVNBESKYTTELSE:

1. Anvendes kun på ren ovn. Spray ejermærkevare ovnbeskyttelse på en svamp.



2. Fordel ovnbeskyttelse let på alle indvendige overflader i ovnen.



3. Fordel ovnbeskyttelse let på den indvendige overflade i ovndøren, men undgå lågetætningen.



Tænd for ovnen og forvarm. Når ovnen har nået driftstemperatur, vil det tage cirka 30 minutter at hærde ovnbeskytteren.

Bemærk: Ovnbeskyttelsen bliver lysebrun, når den er hærdet.

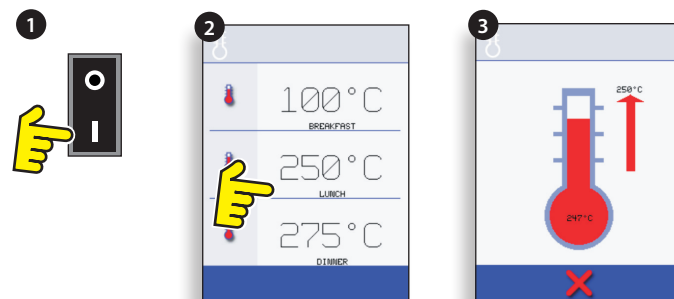
Der henvises til relevante installations- og driftsvejledninger på www.merrychef.com for yderligere oplysninger.

eikon e4 KVIK-START GUIDE

Den easyToUCH skærmdisplay, layout og ikoner vist heri er kun til vejledning og er ikke en nøjagtig repræsentation af dem, der leveres med ovnen.

KVIKSERVICE OVN

1. Tænd for ovnen.
2. Vælg forvarmningstemperatur, hvis den vises.
3. Ovn forvarmer. (Tryk 'X' for at stoppe.)
4. Ovn klar.



4 KOGEBOG DISPLAY

VISER ALLE MADLAVNINGSPROGRAMMER (Valgfri)

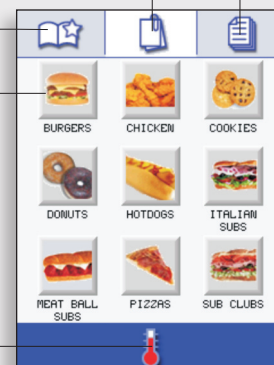
VISER SHOWS

FAVORITTER (Valgfri)

PROGRAMGRUPPE

Hver gruppe indeholder en samling af madlavningsprogrammer.

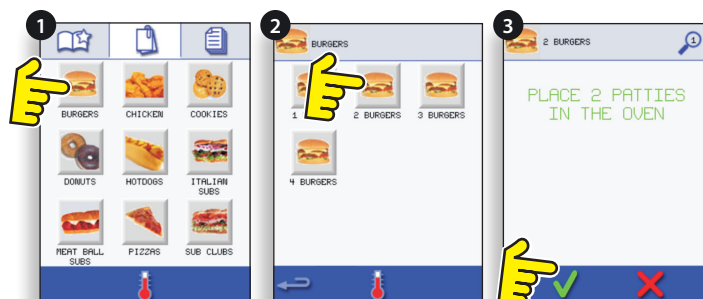
ÆNDRING AF OVNTEMPERATUR (Valgfri)



ADVARSEL:
FARE VED VARM OVERFLADE

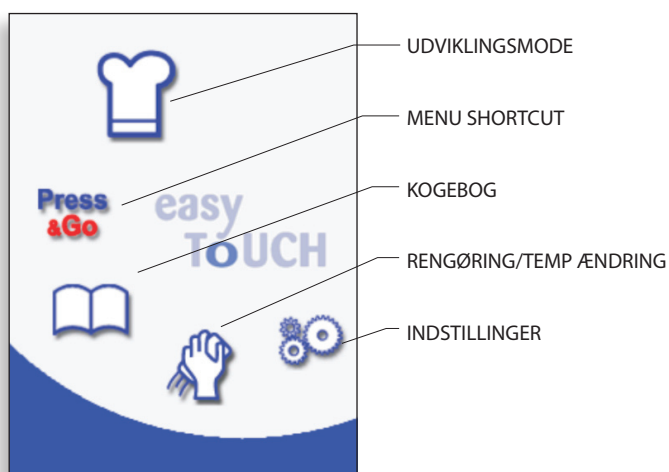
ANVENDELSE AF MADLAVNINGSPROGRAM

1. Vælg en programgruppe, for eksempel 'BURGERE' for at få vist de individuelle madlavningsprogrammer.
2. Vælg et madlavningsprogram for at starte, for eksempel '2 BURGERS'.
3. Følg de vejledninger, der vises på skærmen, og vælg det grønne flueben for at stege.



FULD SERVICE OVN

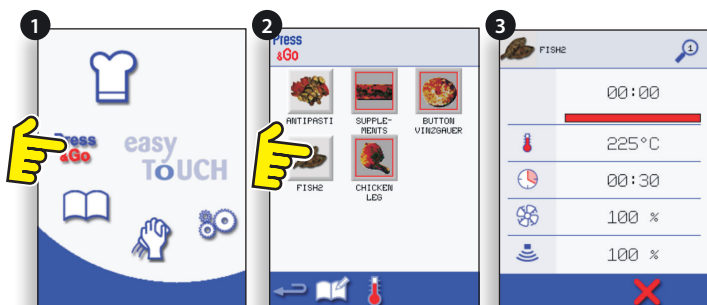
easyToUCH HOVEDMENUMSKÆRM



Der henvises til ovnens Installations- & Driftsvejledninger for information om de ovnfunktioner, der er til rådighed.

BRUG TRYK & GO MENUEN

1. Vælg 'TRYK & GO'.
2. Vælg det emne, der skal steges, for eksempel 'FISK2'.
3. Timeren tæller ned, til bjælken bliver rød og angiver, at madlavningsforløbet er afsluttet.



BRUG AF KOGEBOG TIL AT FINDE ET PROGRAM

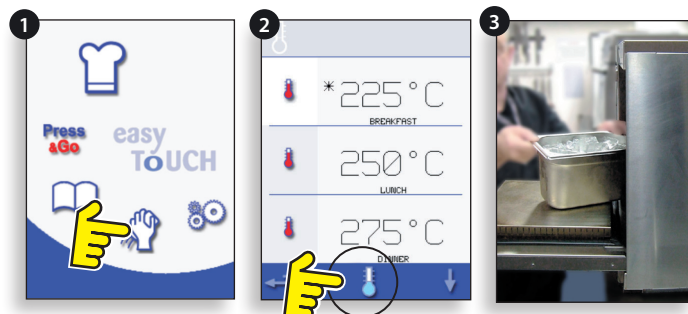
1. Vælg 'KOGEBOG'.
 2. Vælg ALLE MENUER symbolet og brug op/ned-pilene for at finde programmet.
 3. Vælg madlavningsprogrammet, for eksempel '2 BURGERE'.
- Timeren tæller ned og viser en rød bjælke, når madlavningsforløbet er afsluttet.



DAGLIG OVNRENGØRING

VIGTIGT: Ovnens skal være afkølet, før følgende rengøringsprocesser udføres.

1. Vælg RENGØRING-symbol (Fuld service ovn).
 2. Vælg det blå termometer.
 3. Følg skærmvejledningerne.
- Afkøling tager cirka 30 minutter.



Afslut NEDKØLING proceduren og lad ovnen og tilbehøret afkøle, før rengøring påbegyndes.



ADVARSEL: ANVEND IKKE ÆTSENDE RENGØRINGSMIDLER PÅ NOGEN DEL AF OVNEEN ELLER I OVNRUMMET, DA DET VIL GØRE PERMANENT SKADE PÅ KATALYSATORERNE

Kold ovn RENGØRINGSVEJLEDNING e4

FJERN & RENGØR ovndele:

1. Fjern luftfiltrene nederst i ovnen.
 2. Åbn ovnlågen, fjern stativet, træk fedtfilterhåndtaget nedad og løft det ud.
 3. Løsn de fastgørelser, der sikrer topimpingerpladen.
 4. Fjern topimpingerpladen og løft bundimpingerpladen ud.
- Vask alle dele i varmt sæbevand. Vask af med en ren klud og rigeligt rent, varmt vand.
- Tør af med en ny ren klud.

